

# エスクード／プロシード・レバンテ

カーエアコン**交換用**フィルタ



## 29-004D(F-804) 交換手順書

### 適用車種

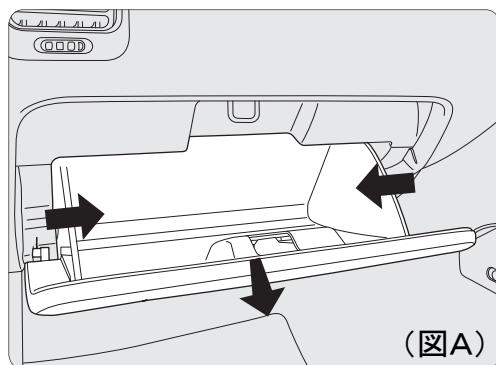
メーカー	車名	年式	車種型式
SUZUKI	エスクード(オプション)	平成9年(1997年)11月～平成14年(2002年)10月	TA#2W, TD#2W TL52W, TX92W
MAZDA	プロシード・レバンテ(オプション)	平成9年(1997年)11月～平成11年(1999年)9月	TF52W, TJ#2W

(注)同じ車種型式のお車でも年式等によっては本作業手順と異なる手順のお車がございます。装着されているフィルタの形状も異なります。(横置き一体型のフィルタ。本製品は縦置き2枚1セットの一体型フィルタです)横置き一体型のフィルタが装着されているお車には適用しませんので予めご了承ください。

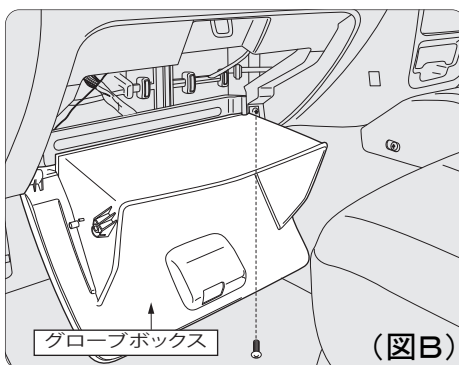
### 作業を行う前の確認！

- ◆ 交換作業を行う際には、必ずエアコン、エンジンを停止させてから行ってください。
- ◆ 交換方法等で不明な点は、車の取り扱い説明書を参照してください。(オプション仕様車は除く)
- ◆ 本手順書は、エスクードを参考例として取り上げています。

## 1 グローブボックスの取り外し



(図A)

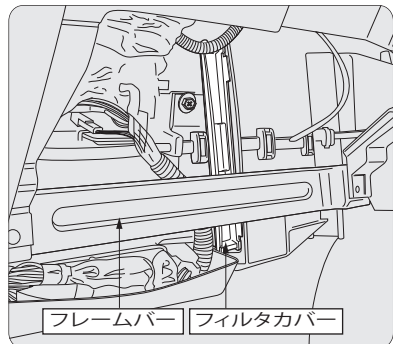


(図B)

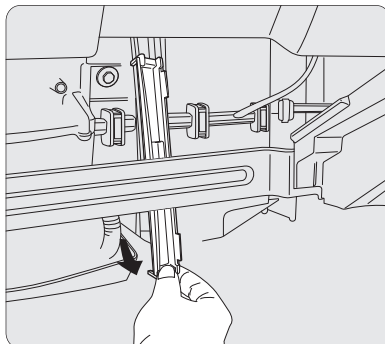
グローブボックスの両壁面を内側に押し込みながらグローブボックスを下方向に下げます。(図A)

次に、右下に取付いているネジ(1箇所)を外し、グローブボックス全体を取り外します。(図B)

## 2 フィルタカバーの取り外し



フレームバー フィルタカバー

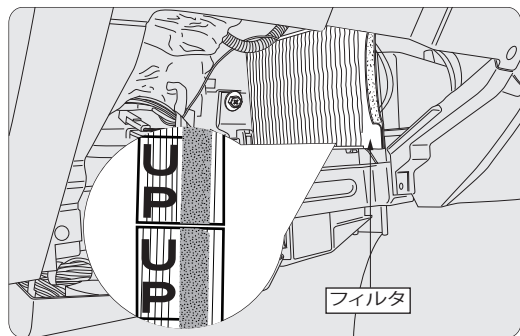


フィルターカバーを外します。  
初回交換時はカバーを外す際に固く外しづらくおられますので、破損させないようにご注意ください。

### ☆ワンポイント☆

フィルターカバーを取り外す際、フレームバーの下側から取り外して下さい。

## 3 フィルタの取り外し



フィルタ

上側のフィルタを取り外します。次に下側のフィルタを取り外します。

上下のフィルタのUPマークがそれぞれ上に向くようにセットしてください。

★尚フィルターカバー等の取り付けは本手順書の逆の手順にて行って下さい。

### ◎ ご注意 ◎

- 交換後に著しく風量が低下した場合は、故障につながる恐れがありますのでご使用を止め、販売店にご相談ください。

本手順書の全部又は一部を無断で転写、転載、複製することを禁じます。

